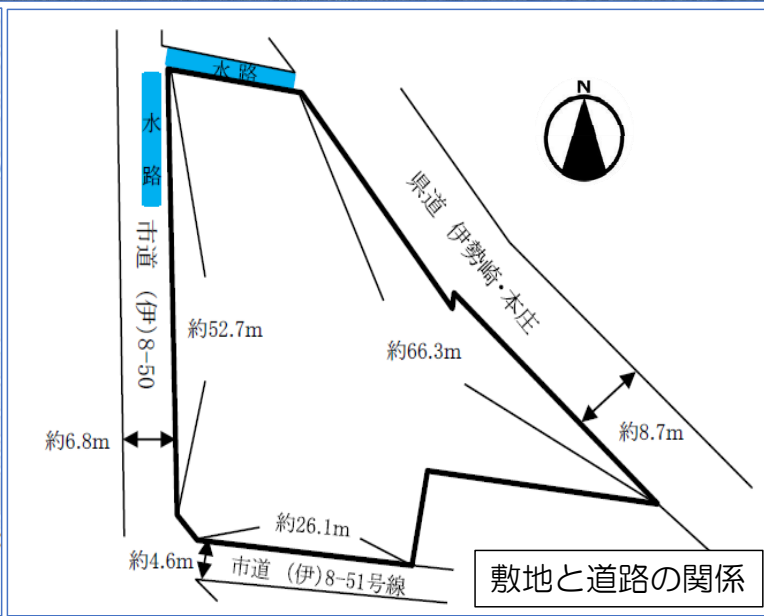


物件概要書 (群馬県伊勢崎市堀口町土地)

県道 (伊勢崎・本庄線) より



物件種別	貸地		名称					
住居表示	群馬県伊勢崎市堀口町864							
交通	国際十王バス「堀口」 徒歩3分 (伊勢崎駅行、本庄駅北口行) 東武伊勢崎線「剛志」駅							
価格	40万円 / 月		坪単価					
土地	所在地	群馬県伊勢崎市堀口町字城南864番1他						
	地目	宅地		私道負担	無し			
	面積	公簿		実測値		備考		
		m ²	坪	m ²	坪			
		1,892.84	572.58	1,892.84	572.58			
合計	1,892.84	572.58	1,892.84	572.58				
接道状況	【北東側】公道 幅員：約8.7m 接道の長さ：約66.3m 【西側】公道 幅員：約6.8m 接道の長さ：約52.7m							
都市計画法 建築基準法	都市計画区域	市街化調整区域	用途地域					
	建ぺい率	70%	容積率	200%				
その他								
設備	電気	○	水道	○	下水	—	ガス	個別プロパン
取引様態	媒介		引渡し	相談				
現況	更地		その他					
備考	【南側】公道 幅員：約4.6m 接道の長さ：約26.1m ・礼金1ヵ月 ・保証金6ヶ月 ※償却は借入期間等により変動 ※残置物あり ①防火壁 ②量水器BOX及び止水栓 ③排水管 ④井戸							

(株)近畿不動産情報コンサルタント

全日本不動産協会 北大阪支部 公益社団法人近畿地区不動産公正取引協議会

大阪府知事(7)第41796号
吹田市朝日町13番2号

TEL: 06-6317-4848
FAX: 06-6383-9344

取引態様: 仲介
担当者: 岡部